

产品三包条例

1. 本产品所有售后政策遵守国家产品三包售后规定。
2. 产品送修时, 须附有完整的包装以保维修品质。
3. 三包凭证之相关信息需经销售商或用户填妥, 且需加盖经销商印章。
4. 产品三包有效期为一年, 三包有效期自开具发票之日计算。维修服务不含运费, 第二年起的收零件费及检修手续等费用。
5. 属下列情况之一的产品, 将不提供三包服务:
 - (1) 超过三包有效期;
 - (2) 人为因素造成的损坏,
 - (3) 未按使用说明操作, 或安装错误造成的损坏;
 - (4) 经由其他未授权的维修服务机构修理而造成损坏的;
 - (5) 无有效三包凭证及有效发票的; (能够证明该产品在三包有效期内的除外)
 - (6) 擅自涂改三包凭证的;
 - (7) 三包凭证上的产品型号或编号与商品实物不相符合的;
 - (8) 因其它软件安装及设定所造成的使用问题及故障;
 - (9) 电脑病毒所造成的问题及故障;
 - (10) 因不可抗力如水灾、火灾、地震或其它意外灾害造成损坏的。
 - (11) 如自行撕换原厂保修序号贴纸或无序号贴纸者, 将取消其保修权益且不予提供维修服务。
6. 因以上因素产生的不良品, 将依本公司规定标准收费, 与保修期限无关。
7. 本产品保修范围仅用于产品本体, 不含连带耗材保修责任。
8. 产品送修期间, 对于购买者的既得利益及实现预知可能发生的损害情形, 本公司恕不负任何责任。
9. 请仔细阅读上述三包服务政策, 并按照使用说明书进行使用和保养。
10. 本公司保留对本三包凭证所有内容的最终解释权利。
11. 机器发生故障时, 请送到指定授权维修中心或者联系客服服务中心以确认问题所在, 请不要随意拆开和维修故障机器。
12. 您可以通过以下方式, 获取本公司的技术支持及相关信息:
全国统一服务热线: 400-833-3328
网站: www.eloam.cn
地址: 深圳市龙岗区南湾街道下李朗社区布澜路21号联创科技园31栋1704-1706, 2栋厂房3楼、5楼

产品三包凭证

本三包凭证只限中国大陆地区使用

购 机 信 息			
产 品 名 称		产品序列号	
产 品 型 号		购 买 日 期	
用 户 名 称		联 系 人	
邮 箱		联 系 电 话	
用 户 地 址			
经销商名称 (签 章)		联 系 人	
发 票 号 码		联 系 电 话	
经销商地址			
维 修 记 录			
维 修 日 期	故 障 状 况	处 理 结 果	维修员签字

以上内容请您填写完整, 以便我们更好的为您提供服务。



P/N: 4111010001390

深圳市新良田科技股份有限公司

地址: 深圳市龙岗区南湾街道下李朗社区布澜路21号
联创科技园31栋1704-1706, 2栋厂房3楼、5楼
全国统一服务热线: 400-833-3328
网址: www.eloam.cn



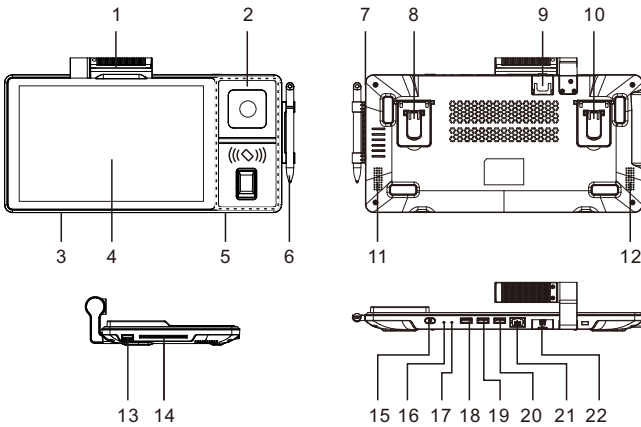
扫码关注公众号
获取服务与支持



智能交互终端说明书

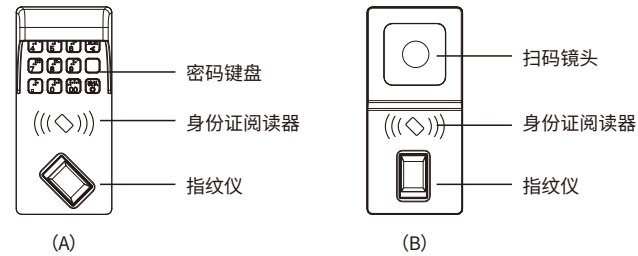
—— 开创低碳办公新方式 ——

产品外观图



1. 镜头:垂直方向350°旋转,可通过此镜头获取视频、图像。
2. 集成模块 (选配)

注: 可在出厂前定制选配模块



3. 5. 麦克风
4. 签批屏:10.1寸签批屏,支持触摸与签字功能。
6. 签字笔
7. 笔绳固定孔
8. 10. 脚架
9. 线缆盖板

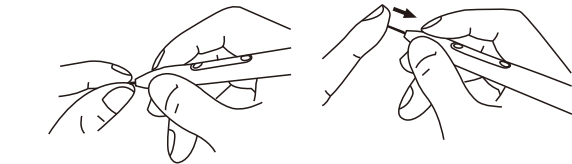
11. 12. 喇叭孔
13. 18. 19. USB2.0扩展口
20. USB3.0扩展口
14. IC卡阅读器 (选配)
15. 设备开关按键
16. 升级键
17. 复位键
21. 网络端口
22. Type-C接口:通过此接口连接电脑和电源。

注: 由于产品不断升级及系列化扩展, 产品以包装内实物为准。

更换笔尖

随笔附送笔尖,在笔尖磨损到一定程度(笔尖露出长度少于1mm)后,可对笔尖进行更换。

1. 拔出已经磨损的笔尖;
2. 换上新的笔尖。



注意事项

- 请勿拆解签字笔,否则可能导致设备故障;
- 请勿用笔与坚硬或锐利的物体直接碰撞,如反复敲打桌面等,否则可能导致设备故障;
- 仅可使用指定的替换笔尖。

包装与附件

- 1) 设备
2) 电源适配器
3) 笔尖
4) 签字笔
5) 笔绳
6) 线缆
4) 产品说明书 (含合格证、三包凭证)

环保说明

根据电子产品污染防治管理办法及电子信息产品污染防治管理办法中关于表述的相关要求(SJ/T 11364-2014)进行表述产品中有毒有害物质或元素的名称及含量

部件名称	有毒有害物质或元素					
	铅 [Pb]	汞 [Hg]	镉 [Cd]	六价铬 [Cr(VI)]	多溴联苯 [PBB]	多溴苯二醚 [PBDE]
镜头	○	○	○	○	○	○
线材	○	○	○	○	○	○
机身材料	○	○	○	○	○	○
PCBA	×	○	○	○	○	○
包装	○	○	○	○	○	○
附件	○	○	○	○	○	○

○ :表示该有毒有害物质在该部件所有均质材料中的含量均在GB/T 26572规定的限量要求以下。

× :表示该有毒有害物质至少在该部件的某一均质材料中的含量超出GB/T 26572规定的限量要求。

注:本产品90%的部件采用无毒无害的环保材料制造,含有有毒有害物质或元素的部件皆因全球发展水平限制而无法实现有毒有害物质或元素的替代。

警告

此为A级产品,在生活环境中,该产品可能会造成无线电干扰。
在这种情况下,可能需要用户对干扰采取切实可行的措施。